

No to już wiadomo, gdzie będzie

Krzeczkowy wieczór - to 8 marca 1961.

Czyli w marcu 1961 otwarto Kawiarnię

„Klubowa” w Nowej Hucie!

● W operze S. Moniuszki „Straszny dwór” w niedzielę o godz. 14.1 w poniedziałek o godz. 19.15 w Teatrze im. J. Słowackiego wystąpi gościnnie W. Małczewski, baryton opery poznańskiej.

● Otwarcie X ogólnopolskiej wystawy fotografiki nastąpi 9 bm., o godz. 11 w sali wystawowej w Rynku Gł. 26. Będzie ona czynna codziennie w godz. 10 do 18.

● Kawiarnia „Klubowa” otwarta została w Domu Kultury Huty im. Lenina w Nowej Hucie, przy ul. Majakowskiego 2 i jest czynna codziennie w godz. od 16 do 21. Można tam nie tylko wypić dobrą kawę, ale posłuchać prelekcji, muzyki, wziąć udział w

Notujemy

spotkaniu i zobaczyć ciekawy program artystyczny.

● Kabaret AM „Cyrulik” wystąpi w niedzielę o godz. 20 w sali Yacht Klubu przy ul. Powiśle 7 z nowym programem pt. „Wawelski zakalec”. (k)

● Nie dają spać mieszkańcom ul. Mogińskiej ciągniki, które jeżdżą w nocy z Krakowa do Nowej Huty. Czy nie można by ograniczyć tych przejazdów do godzin dziennych i nie zakłócać w nocy ciszy koniecznej do wypoczynku? (k)

● Już prawie tydzień po świętach, a w oknie wysta-

Dziennik Polski 1961, nr 4,

Poszukuję takiego kalendarza. Może ktoś chce wyrzucić na makulaturę? To ja zbieram wszystko co nowohuckie, stare, socjalistyczne☺

● Po prostu „Prosiaczek” — oto ostatnia z cyklu nowych nazw sklepów w Nowej Hucie, wykonana jako kolorowy neon. W „Prosiaczku”, jak się każdy na pewno domyśla należy być można wszystkie składowe części miłego stworzonka. (kr)

Prosiaczka też
poszukuję - ktoś
pamięta taki neon
sklepowy? Gdzie
ten sklep był?

Dziennik Polski 1961, nr 6, s. 6

Ilustrowany kalendarz Huty im. Lenina

WAG wydał ostatnio nowy, ilustrowany kalendarz ścienny Huty im. Lenina na r. 1961. Kalendarz ten zawiera 12 reprodukcji krakowskich grafików: M. Markowskiej, J. Napieracza, J. Pawluk-Nowakowej, J. Karoliaka i J. Kamińskiej. Przedstawiają one różne obiekty naszego największego kombinatu metalurgicznego, robotników przy pracy w Hucie im. Lenina oraz Teatr Ludowy i domy mieszkalne w Nowej Hucie.

Kalendarz opracował grafik A. Darowski, a wydrukowała w niewielkim niemieckim nakładzie „Młoda Gwardia” w Krakowie. (k)

W Klubie „Pod Jaszczurami”

W styczniu w Klubie Studenckim pod Jaszczurami odbędzie się wiele ciekawych imprez. W niedzielę o godz. 11 w Teatrze „38” odbywać się będą poranki autorskie i poetyckie. W środy — dyskusje na rozmaite tematy, w piątki imprezy rozrywkowe, a w czwartki, soboty i niedziele — wieczorki taneczne. Zaproszono m. in. na odczyty i dyskusje Osmańczyka, Wajdę i Manturzewskiego, w Klubie pod Jaszczurami wystąpi także z programem „A to ci historia” Kabaret z Jamy Michałkowej oraz Teatr 13 Rzędów z Opola z misterium „Buffo”. Z innych imprez warto wymienić powtórzenie wieczoru bajek tadżyckich, wieczór poezji Leśmiana oraz bal maskowy. (k)

Zespół Czerwono-Czarni w Nowej Hucie i w Podgórzu

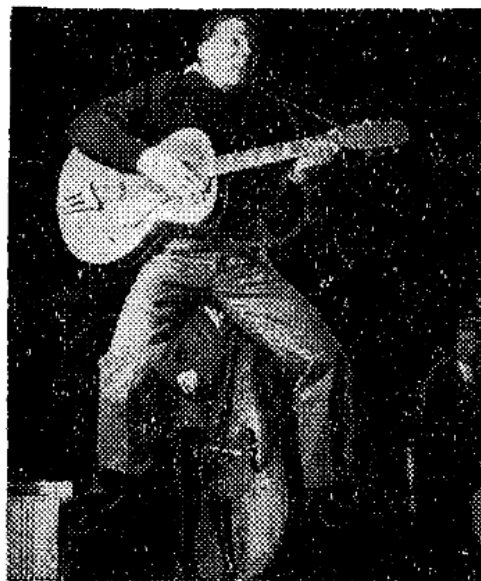
W hali Garaży Huty im. Lenina wystąpi 20 bm. o godz. 19 i w hali „Korony” w Podgórzu 21 bm. o godz. 19 zespół Czerwono-Czarni, grający w stylu Big Beat. W skład zespołu wchodzi piosenkarze M. Tarnowski, A. Jordan i J. Godlewski oraz J. Wilk (fortepian) W. Dam'ęcki (kontrabas), R. Żuk (perkusja), W. Bernolak (gitara) i P. Gwoździowski (saksofon). Występ organizuje Woj. Przedsiębiorstwo Imprez Estradowych. (k)

Dziennik Polski 1961, nr 15, s. 6

Dziennik Polski 1961, nr 19, s. 10

A to jedyne zdjęcie z Hali Garaży z tego pierwszego koncertu CC. Naszego Józefa Krzeczka jeszcze w składzie nie ma, jest Przemysław Gwoździowski związany z Domem Kultury Budowlanych w Pleszowie, ale Krzeczek jest już tuż, tuż ...

Mocny rytm na estradzie



W piątek w Nowej Hucie, a w sobotę w Hali Korony w Podgórzu wystąpił zespół „Czerwono-Czarni” z gdańskiego Jazz-Klubu grający w stylu Big-Beat tzn. mocnym rytmem. Publiczność gorąco oklaskiwała wszystkich wykonawców, a zwłaszcza pieśniarzy: Marka Tarnowskiego (na zdjęciu) który zdobył I nagrodę na ogólnopolskim konkursie wokalistów w ub. r. w Warszawie oraz Andrzeja Jordana i Janusza Godlewskiego. (k)

Fot. E. Węglowski

A to konkurs zespołów artystycznych - ileż tych konkursów było! Tym razem rok 1963 - z Nowej Huty balet i Henryk Duda oraz piosenkarka z ZDK HiL Maria Styczyńska. Ktoś ją znał?

Dziennik Polski 1961, nr 43, s. 10

Kto przejdzie do „finału”?

W sobotę o godz. 14.30 w Domu Żołnierza rozpoczną się wojewódzkie eliminacje amatorskich zespołów artystycznych z miasta Krakowa, organizowane w ramach III ogólnopolskiego konkursu kapel i zespołów estradowych. W pierwszym dniu eliminacji wezmą w nich udział: międzyuczelniany studencki zespół góralski, zespół góralski WSR, balet Domu Kultury Huty im. Lenina, zespoły taneczne parowozowni w Płaszowie, Krak. Przedsiębiorstwa Geologicznego i spółdzielni „Fala”. W niedzielę o godz. 10 w sali Filharmonii odbędą się eliminacje zespołów estradowych a także solistów. (k)

Dziennik Polski 1961, nr 56, s. 6

nicy.

(k)

Eliminacje do konkursu kapel

W sali Domu Żołnierza 4 marca o godz. 14.30 i w sali Filharmonii 5 marca o godz. 10 odbędą się eliminacje wojewódzkie amatorskich zespołów artystycznych m. Krakowa, organizowane w III ogólnopolskim konkursie kapel i zespołów estradowych. 4 marca wystąpią zespoły taneczne i regionalne, 5 marca — zespoły estradowe, muzyczne i wokaliści.

Dziennik Polski 1961, nr 53, s. 10

Kto zdobył palmę pierwszeństwa

Dużą frekwencją publiczności cieszyły się eliminacje amatorskich zespołów artystycznych, które odbyły się w Domu Żołnierza i w sali Filharmonii. W sumie wzięło w nich udział 14 zespołów i 12 solistów. Spośród zespołów regionalnych pierwsze miejsce zdobył Międzyuczelniany Zespół Góralski, a drugie — Zespół WSR, z tanecznych I — zespół Domu Kultury Huty im. Lenina, a II — Spółdzielnia Fryzjerskiej „Fala”. Z pieśniarzy I — Maria Styczyńska z Domu Kultury Huty im. Lenina, a II — Stefan Gałuszka — z chóru Lutnia Robotnicza, spośród piosenkarzy I — Nina Stokaluk, a II — Barbara Tomaszewska — obie ze Spółdzielni „Gromada”. Duet męski ze Spółdzielni „Gromada” otrzymał pierwsze miejsce w konkurencji zespołów piosenkarskich, a drugim podzieliły się tercet „Gromady” i duet żeński Domu Kultury Huty im. Lenina. Wśród zespołów muzyki rozrywkowej I miejsce przyznano zespołowi Spółdzielni „Gromada”, a II — zespołowi Klubu „Bałamutka”. Spośród zespołów akordeonistów I miejsce przyznano zespołowi Domu Kultury Huty im. Lenina, a II — ZBMiA Szadkowskiego. Wyróżniono także akordeonistę Lachowicza z UJ, zespół mandolinistów „Espana”, jazzowy z WSR, oraz dziecięcy zespół taneczny z Krak. Przedsiębiorstwa Geologicznego. Najlepsze zespoły otrzymują nagrody i pojadą w czerwcu na centralne eliminacje do Bydgoszczy i Łodzi. (k)

Nowa Huta - przodownica eksperymentów w sztuce! Wcześniej „Jazz i poezja”, no i naturalnie pierwsza w big-beacie!

MALARSTWO I MUZYKA

Zestawienie nie przypadkowe — mówi się przecież nie tylko o harmonii dźwięków, ale o harmonii kolorów. Tym razem muzykę „na tle” obrazów, inaczej mówiąc muzykę improwizowaną pod wpływem dzieł malarskich, usłyszymy na wystawie prac Henryka Wójcika, w salonie Tow. Przyjaciół Sztuk Pięknych w Nowej Hucie (Al. Róż 13). Twórcą owego eksperymentu transponującego formę malarską na formę muzyczną, będzie kwartet, złożony z krakowskich artystów: M. Balicka (śpiew), A. Rzepianka (perkusja) oraz B. Wątrobski i B. Woźniak (skrzypce). Ich koncert odbędzie się w niedzielę o godz. 11.30.

Zapraszamy — miłośników malarstwa na wystawę prac laureata naszej nagrody plastycznej, a miłośników eksperymentów muzycznych na występ krakowskiego kwartetu.

Dziennik Polski 1961, nr 83, s. 6

Ktoś zna te osoby: M. Balicka (śpiew), A. Rzepianka (perkusja), B. Wątrobski i B. Woźniak?

I gdzie ten salon Towarzystwa Sztuk Pięknych - Aleja Róż 13 - to tam, gdzie dzisiaj na rogu Centrum B i Parku Ratuszowego?



Można już usiąść w kwietniowym słońcu na ławeczce pod kinem „Swit”. Sporo ławek ustawiono w tym roku w najruchliwszych punktach Nowej Huty. Tę „aktualność” odnotowujemy z prawdziwą przyjemnością.

No to zapraszam na ławeczkę do Nowej Huty, tylko żeby nikogo nie sadzać na ławeczce nowohuckiej, bo to byłoby bez sensu☺

Pozdrawiam, Krystyna Downar

Ps. Kelner z „Arkadii” z poprzedniego brzasku to podobno pan Eugeniusz Filar - serdecznie pozdrawiam!